



ข่าวสารเมล็ดพันธุ์ข้าว

ศูนย์เมล็ดพันธุ์ข้าวกำแพงเพชร

http : //kpp-rsc.ricethailand.go.th

e-mail : kpp_rsc.ricethailand.go.th

ข่าวกิจกรรม

ปีที่ 10 ฉบับที่ 127 ประจำเดือนกุมภาพันธ์ 2560



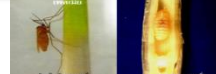
ศูนย์เมล็ดพันธุ์ข้าวกำแพงเพชร

นำโดย นายวันชัย ธงชัย ผู้อำนวยการศูนย์เมล็ดพันธุ์ข้าวกำแพงเพชร และเจ้าหน้าที่เข้าร่วมประชุม และเสนอการดำเนินงานในส่วนของกรมการข้าว ภายใต้โครงการจัดตั้งหมู่บ้าน ยามชายแดน บ้านมะโอโคะ ต.แม่จัน อ.อุ้มผาง จ.ตาก ให้แก่ นายปานเทพ กล้าณรงค์ราญ และตัวแทน คณะกรรมการและ คณะอนุกรรมการ สภาการขับเคลื่อนการปฏิรูปประเทศ เพื่อเป็นแนวทางในการพัฒนาโครงการฯ เมื่อวันที่ 2-3 กุมภาพันธ์ 2560



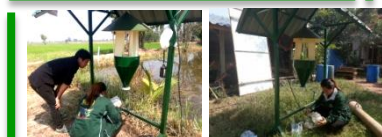
ศูนย์เมล็ดพันธุ์ข้าวกำแพงเพชร

โดยเจ้าหน้าที่กลุ่มผลิตเมล็ดพันธุ์ ติดตามเกษตรกรโครงการส่งเสริม การผลิตเมล็ดพันธุ์ข้าวใน คริวเรือนและสำรวจพื้นที่เพื่อ ดำเนินงาน โครงการธนาคาร เมล็ดพันธุ์ข้าวชุมชน ปี 2561 เมื่อวันที่ 8 กุมภาพันธ์ 2560



ศูนย์เมล็ดพันธุ์ข้าวกำแพงเพชร

โดยเจ้าหน้าที่กลุ่มถ่ายทอด วิทยาการผลิตเมล็ดพันธุ์ดี ติดตามสถานการณ์โรคแลแมลง ศัตรูข้าวกับดักแสงไฟ และ เครื่องตรวจอากาศอัตโนมัติ เพื่อ ตรวจสอบหาแมลงศัตรูข้าว ใน แต่ละอำเภอว่ามีภาวะระบาด อยู่ในระดับใด เมื่อวันที่ 16 กุมภาพันธ์ 2560



ข่าวหน้ารู้ หลักการป้องกันกำจัดโรคพืช 6 ข้อ

1. หลีกเลี่ยงพืชไม่ให้อยู่ในสภาพที่เหมาะสมต่อการเกิดโรค ได้แก่ การเลือกปลูกพืชในเวลาหรือพื้นที่ที่ไม่เหมาะสมต่อเชื้อสาเหตุโรค เช่น ทำให้เชื้อสาเหตุโรคไม่มีประสิทธิภาพหรือไม่มีความสามารถเข้าทำลายพืชได้
2. การกีดกันหรือป้องกันไม่ให้เชื้อสาเหตุโรคเข้ามาในบริเวณที่ไม่เคยมีโรคมาก่อน ได้แก่ การตรวจหาเชื้อโรคจากส่วนของพืชที่นำมาใช้ เป็นส่วนขยายพันธุ์ เช่น เมล็ดและกิ่งพันธุ์ หากพบเชื้อโรคให้กำจัดหรือฆ่าเชื้อก่อนนำไปปลูก
3. การลดปริมาณการทำลายประชากรในพื้นที่ปลูก เช่น การปลูกพืชหมุนเวียน การกำจัดพืชอาศัยของเชื้อโรค การกำจัดเศษซากพืช ที่เป็นโรค การฆ่าหรือทำลายประชากรเชื้อโรคโดยการใส่สารป้องกันกำจัดโรคพืช หรือใช้ความร้อน
4. การป้องกันส่วนของพืชไม่ให้ถูกเชื้อโรคเข้าทำลาย เช่น ใช้สารป้องกันกำจัดโรคพืช ฉีดพ่นส่วนของพืชเพื่อป้องกันพืชไม่ให้ถูกเชื้อโรคเข้าทำลาย
5. การปลูกพืชโดยใช้พันธุ์ต้านทานโรค เมื่อเชื้อสาเหตุโรคเข้าทำลาย พืชที่มีคุณสมบัติต้านทานต่อโรคจะทำให้โรคนั้นลดประสิทธิภาพการ ทำลายพืชได้ อาจเนื่องจากการเปลี่ยนแปลงทางสรีระวิทยาของพืช หรือพืชมีโครงสร้างทางธรรมชาติที่สามารถต่อต้านการเข้าทำลายได้
6. การรักษาพืช เพื่อลดความรุนแรงของโรคในพืชที่ถูกเชื้อเข้าทำลาย



ตลาดนัดเมล็ดพันธุ์

ข้าว	ราคา ค.ก. ละ (บาท)	บรรจุ (ก.ก.)	หมายเหตุ
กข41	16	25	ไม่มีจำหน่าย
กข29	16	25	ไม่มีจำหน่าย